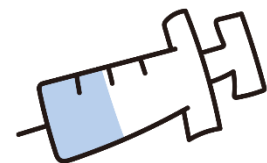
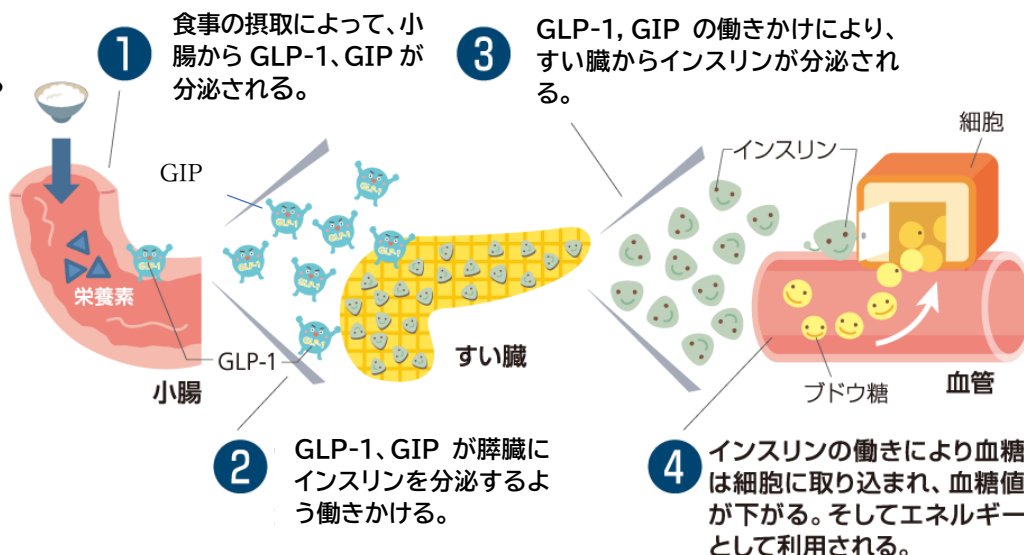


## 注射には大きく分けて 2 種類

- ・インスリンを補う薬…インスリン
- ・インスリン分泌を促す薬…GLP-1 受容体作動薬、GIP/GLP-1 受容体作動薬



血糖値はなぜ下がる？



## インスリン分泌を促す薬…GLP-1 受容体作動薬、GIP/GLP-1 受容体作動薬

身体に備わっている GIP、GLP-1 ホルモンは小腸より分泌されますが、分泌されるとすぐに DPP-4 という酵素により作用を失ってしまいます。しかし、身体の外から補われる GLP-1 受容体作動薬や GIP/GLP-1 受容体作動薬は DPP-4 の作用を受けません。そのため体内から分泌される GIP や GLP-1 よりも長く作用します。また、GIP/GLP-1 受容体作動薬は 2023 年 4 月より発売された新薬で、GLP-1 受容体作動薬よりも体重減少効果も高いと言われております。

※BMI22 より低い方のご使用はお控えください。

### メリット

週 1 回の注射で OK  
 低血糖の心配が少ない  
 (薬の組み合わせにより低血糖の可能性もあり)  
 食欲抑制効果により体重減少効果の期待あり

### 副作用

消化器症状  
 (悪心、嘔吐、下痢、便秘、腹痛、  
 消化不良、食欲減退)

### 消化器症状が強く出てしまったら…

- ・分割食にしてみましょう
- ・脂っこい食事は控えましょう
- ・満腹感を感じたらそれ以上食べるのを控えましょう

