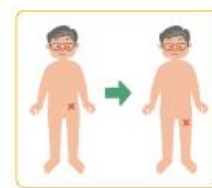


おおこうちだより No51

血糖値は膵臓から出るインスリンというホルモンによって血糖値を下げます。インスリン注射を打ったり、インスリンを出しやすくする薬剤を使用することによって低血糖が起こりやすくなります。しかしインスリン注射も内服薬も薬剤の使用量を守って使用すれば安全な薬剤です。もしも低血糖が起こってしまった場合に備えてぜひ低血糖について知っておきましょう。

低血糖ってなぜ起こる？ 低血糖の代表的な原因

- ・糖尿病の薬の種類や量を間違えてしまった
- ・食事量(特に炭水化物)がいつもより少なかった
- ・食事の時間がいつもと違った
- ・いつもより長く、または激しい運動をしている最中もしくはその翌日
- ・入浴
- ・インスリンの注射部位を変えた(例:いつもはお腹⇒足や腕に変えた)



低血糖が特に起こりやすい薬剤

- ・スルホニル尿素薬(グリメピリド、アマリール)
- ・速効型インスリン分泌促進薬(グルファスト、シェアポスト)など
- ・インスリン注射

低血糖ってどんな症状？

- ・空腹感、だるさ
- ・冷や汗、動悸、ふるえ
- ・不安感、悪心
- ・眠気、脱力、めまい
- ・集中力低下
- ・意識もうろう、異常行動
- ・けいれん、昏睡

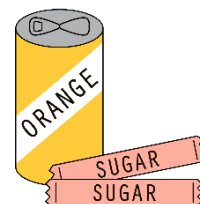


低血糖の対処方法

症状を感じたら、すぐにブドウ糖(10g)、ブドウ糖を含む清涼飲料水(150～200mL)、砂糖(20g)などのいずれかをとり、安静にしましょう。

普通は速やかに、短時間で症状が治まります。15分以上たっても低血糖症状が治まらない場合は、再度同じものを摂取しましょう。

血糖測定器をお持ちの方は血糖測定をお勧めします。



もしものために…

気になる方は声をかけて下さいね

もしも重症低血糖を起こし意識がなくなってしまった場合のために、ご家族等が緊急処置を行えるようグルカゴン注射やバクスマ一点鼻薬を携帯することをお勧めします。

