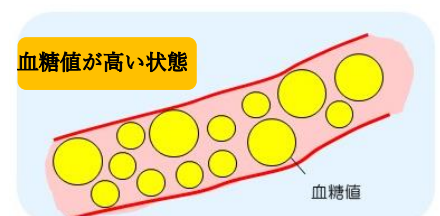
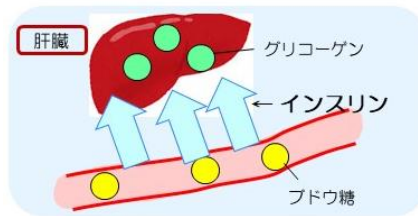
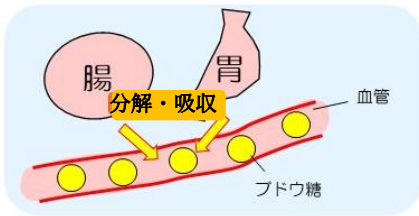




血糖測定ってなぜ必要？

血糖値はなぜ上がる？

- ①食事によって体内に取り込まれた「炭水化物」はまず体内で「ブドウ糖」に分解され、血液中に取り込まれます。
- ②血液中のブドウ糖はインスリンの働きによって「エネルギー」として使われたり、肝臓や筋肉に蓄えられます。
- ③ところがこのインスリンの働きが弱ってくると、血糖値を下げるできないため、高血糖の状態になってしまいます。



自分の血糖値の状態を把握しておく・・・

高血糖状態が続く合併症が起こりやすくなっていないかを知る事が出来ます。また、血糖値が低すぎて意識をなくしてしまわないかを知る事が出来ます。特にインスリン注射を使用している方は低血糖のリスクが高いため血糖測定を行い自分自身の血糖値を把握しておく必要があります。
(正常値：空腹時 70~110 mg/dl 食後~140 mg/dl)

血糖測定ってどうやるの？

自己にて自宅で簡単にできます！

指先に専用の器具で針を刺し米粒程度の血液を出し測定します。

他にも 2 週間腕に 500 円玉程度のパッチを貼り器械をかざすと血糖値が表示されるという血糖測定器もあります。2 週間の血糖値の変動を見ることができます。



インスリン注射や GLP-1 注射を行っている方は保険にて貸し出しができます。

それ以外の方でも自費にて血糖測定器を購入する事も出来ます。血糖自己測定を行い現在使用している薬剤が自分に合っているのかを知る事もいいですね！

血糖測定に興味がある方はスタッフに声をかけてみてくださいね！

