

---

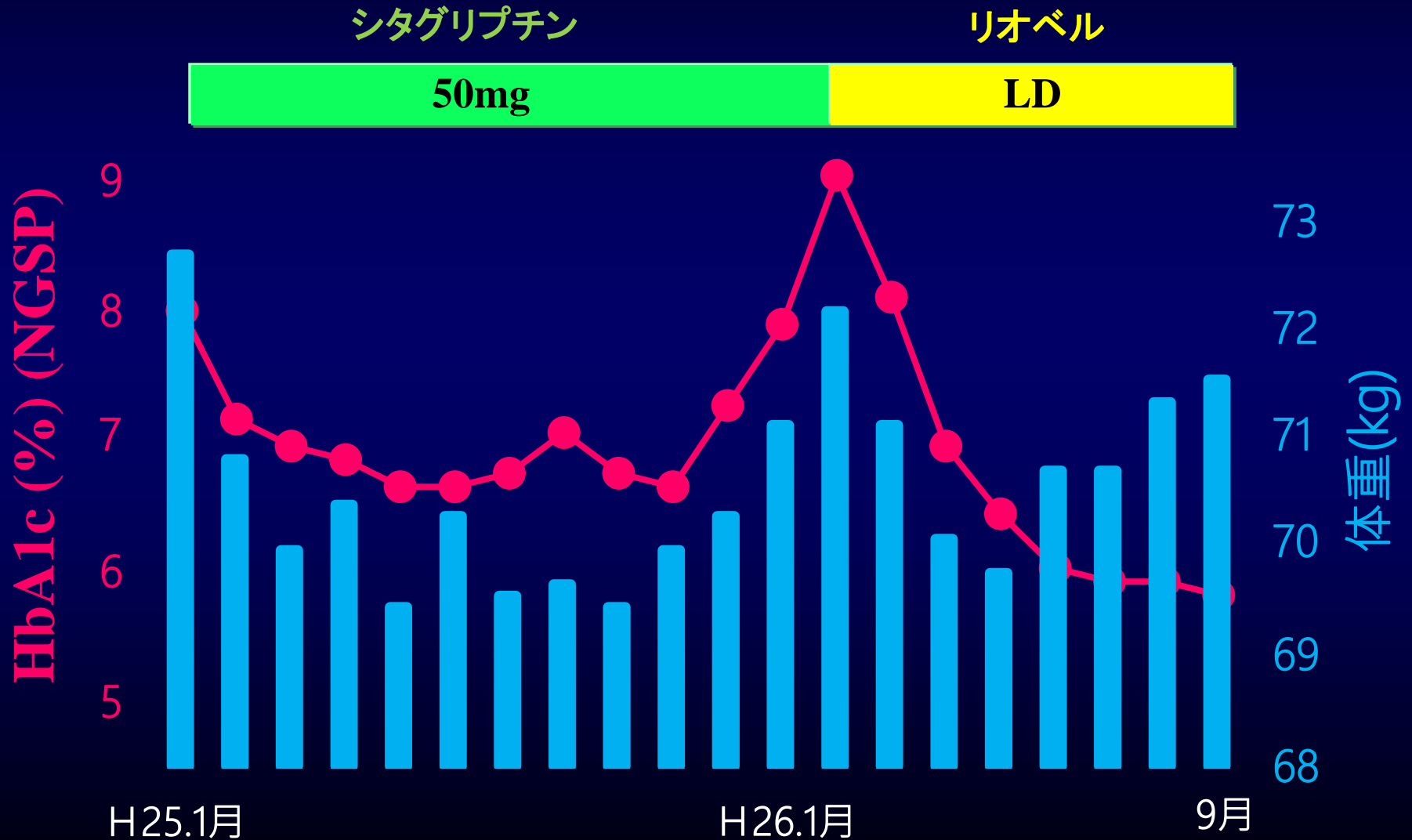
# リオベルの使用例

---

# Case 1 45歳男 BMI 24.3kg/m<sup>2</sup> , CPI 4.2 (シタグリプチン⇒リオベル切り替え例)



# Case 1 45歳男 BMI 24.3kg/m<sup>2</sup>, CPI 4.2 (シタグリプチン⇒リオベル切り替え例)



## Case 1 の 要約

- DPP-4阻害薬にてもコントロール悪化例

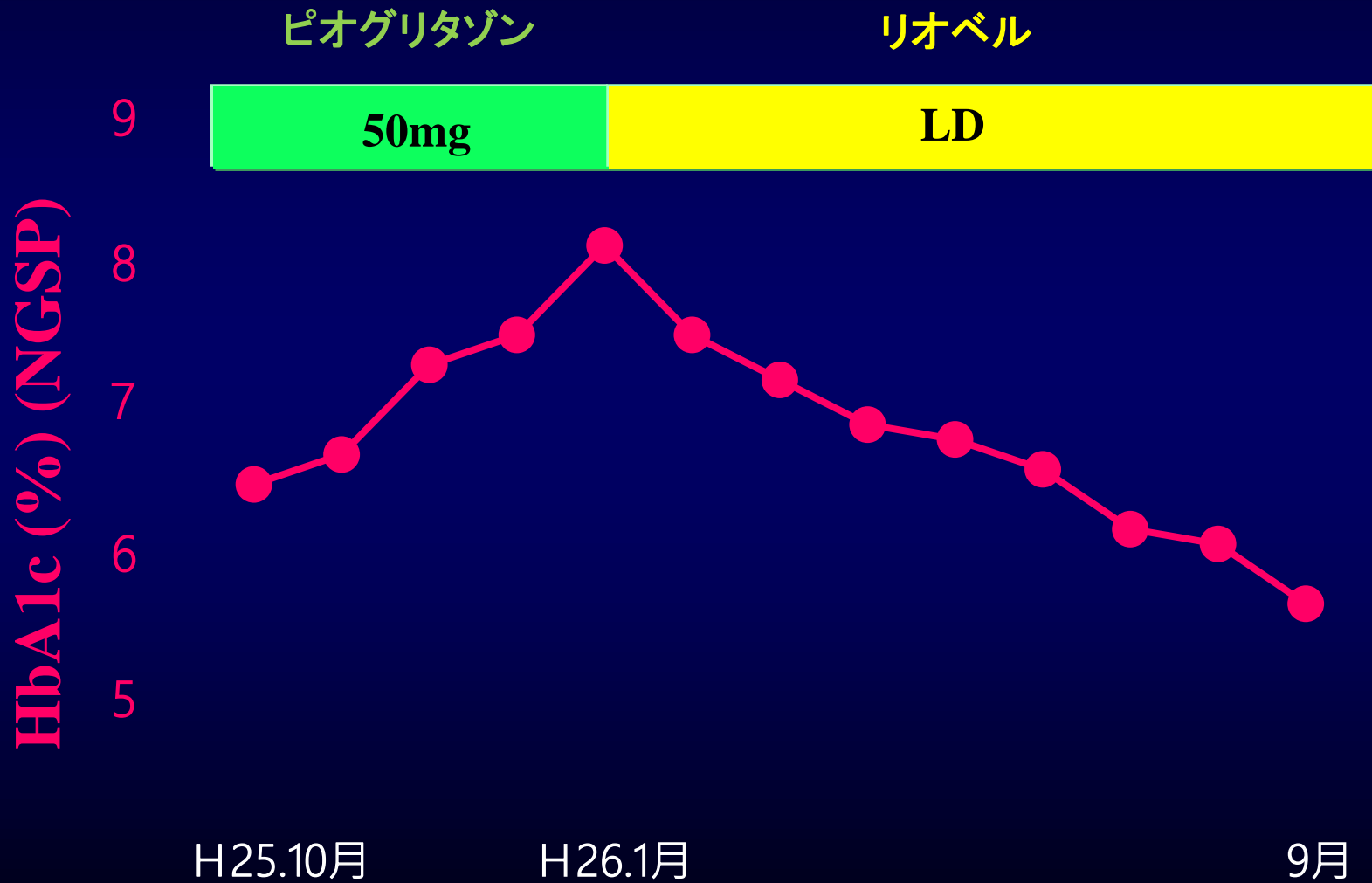


- リオベルに変更

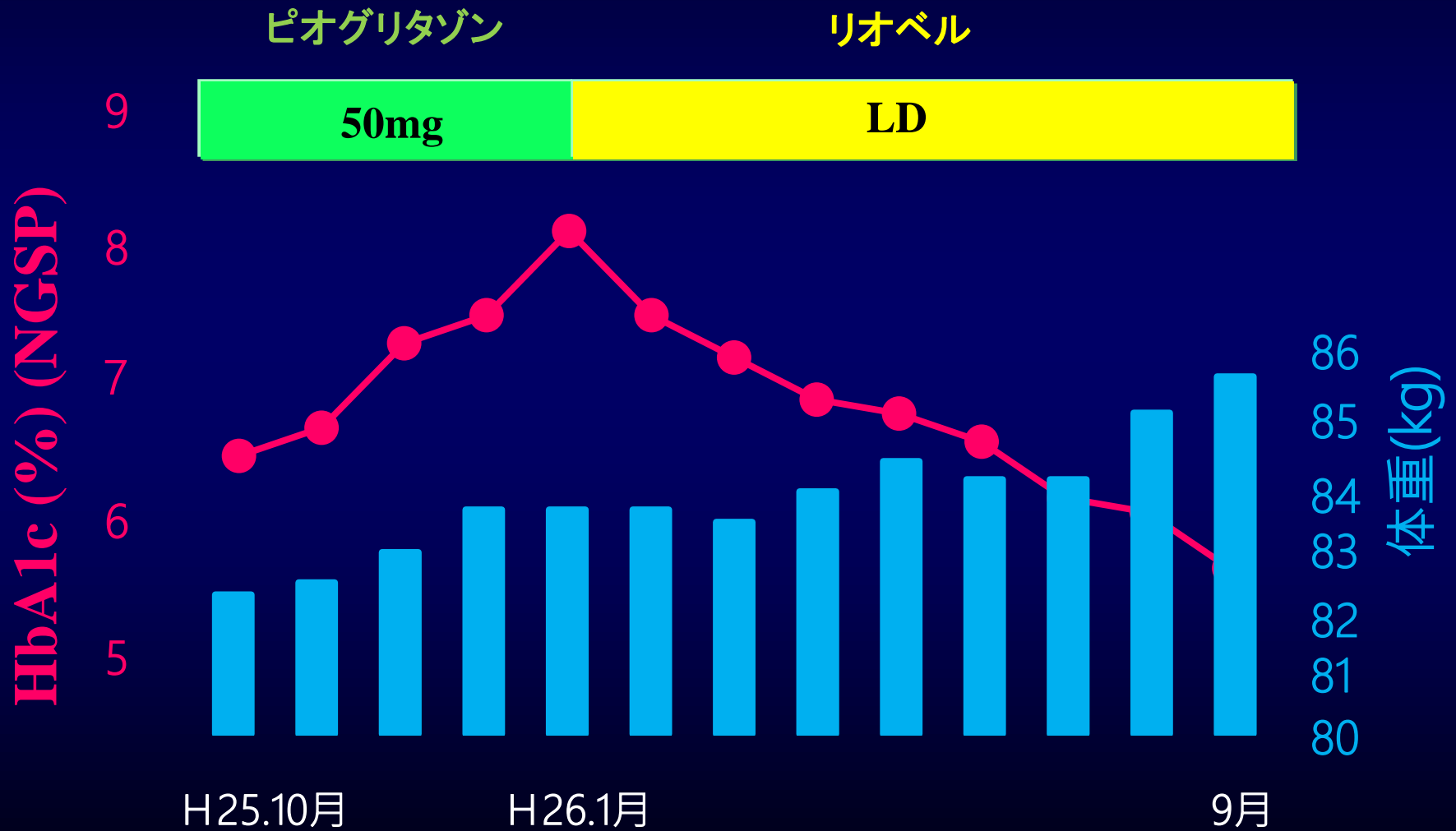


- HbA1c5%台に改善に成功

# Case 2 45歳男 BMI 26.0kg/m<sup>2</sup>, CPI 3.3 (ピオグリタゾン⇒リオベル切り替え例)



# Case 2 45歳男 BMI 26.0kg/m<sup>2</sup>, CPI 3.3 (ピオグリタゾン⇒リオベル切り替え例)



## Case 2 の 要約

- ピオグリタゾンにてもコントロール悪化例

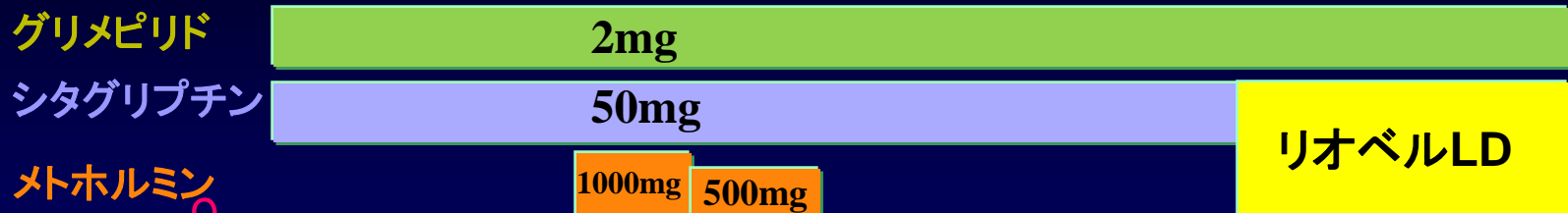


- リオベルに変更

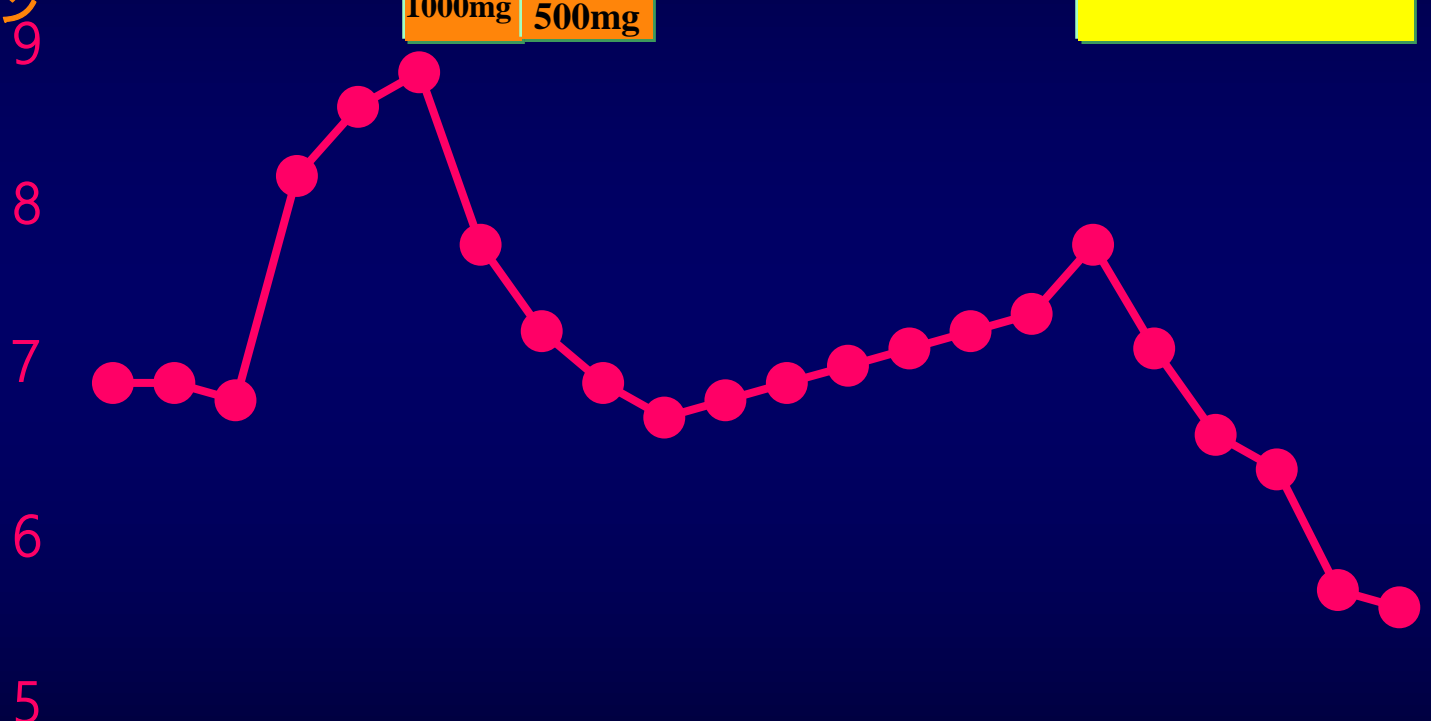


- HbA1c5%台に改善に成功

# Case 3 74歳女 BMI 24.9kg/m<sup>2</sup>, CPI 1.5 (メトグルコ不耐⇒リオベル切り替え例)



HbA1c (%) (NGSP)



H25.10月

H25.3月

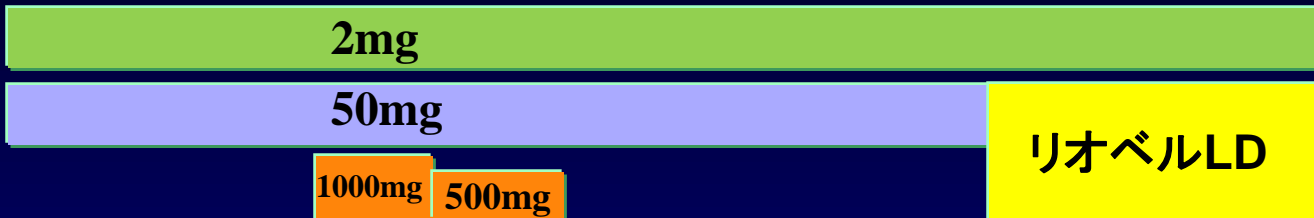
H26.4月

9月



# Case 3 74歳女 BMI 24.9kg/m<sup>2</sup>, CPI 1.5 (メトグルコ不耐⇒リオベル切り替え例)

グリメピリド  
シタグリプチン  
メトホルミン



HbA1c (%) (NGSP)

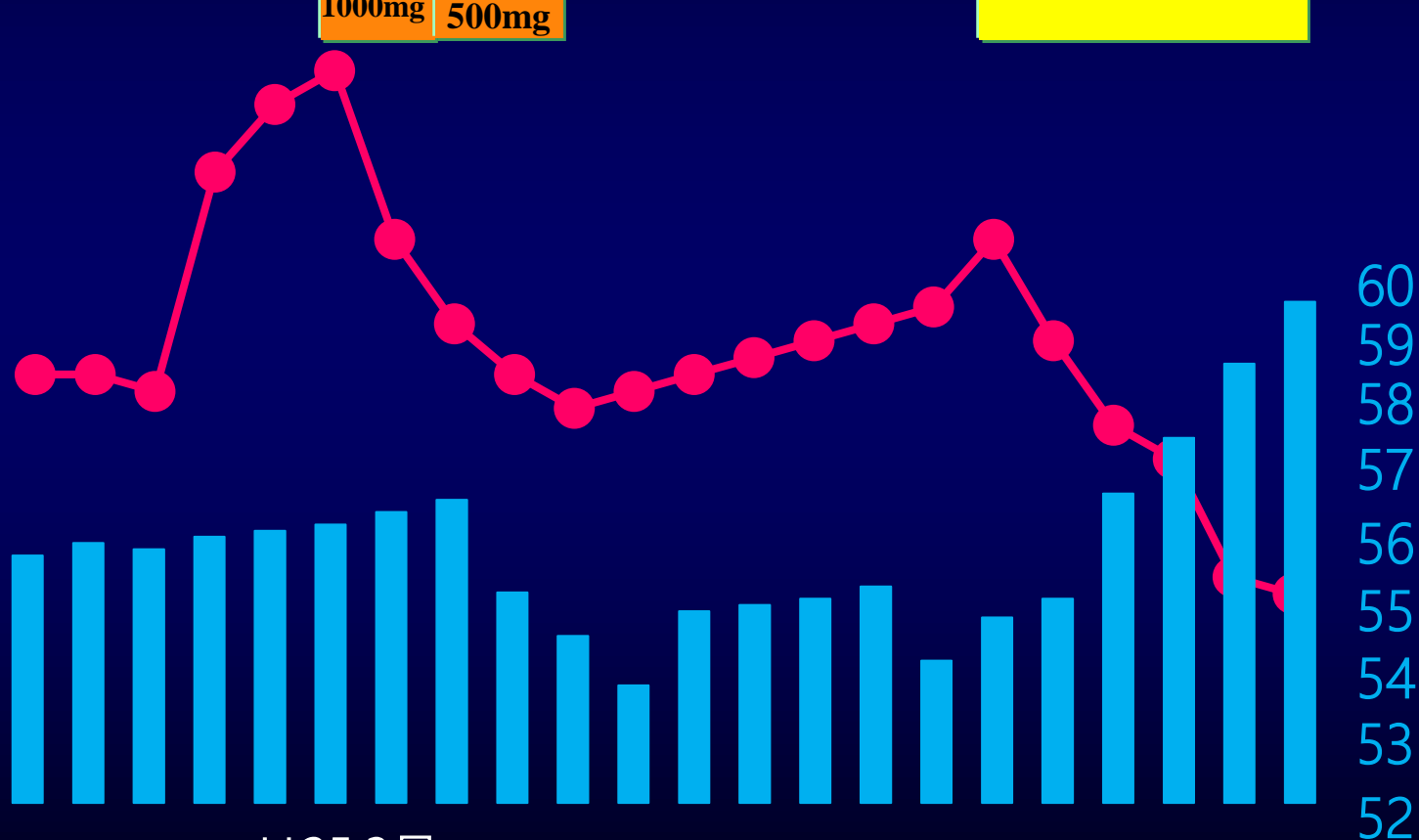
体重(kg)

H25.10月

H25.3月

H26.4月

9月



## Case 3 の 要約

- メトホルミン不耐例

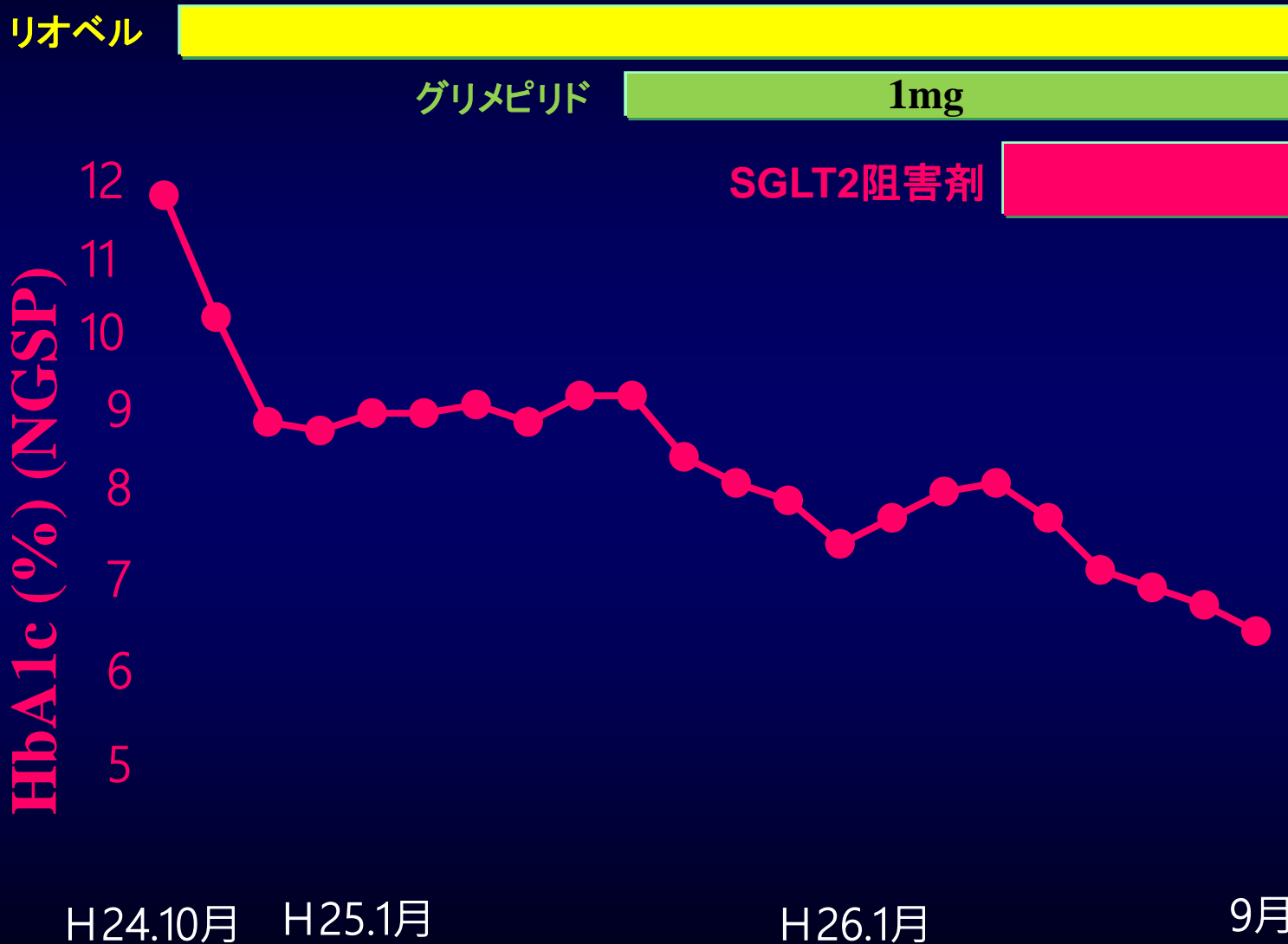


- リオベルに変更



- HbA1c5%台に改善に成功

# Case 4 63歳女 BMI 28.8kg/m<sup>2</sup>, CPI 2.1 (高血糖時1 リオベル+SGLT2阻害剤併用例)



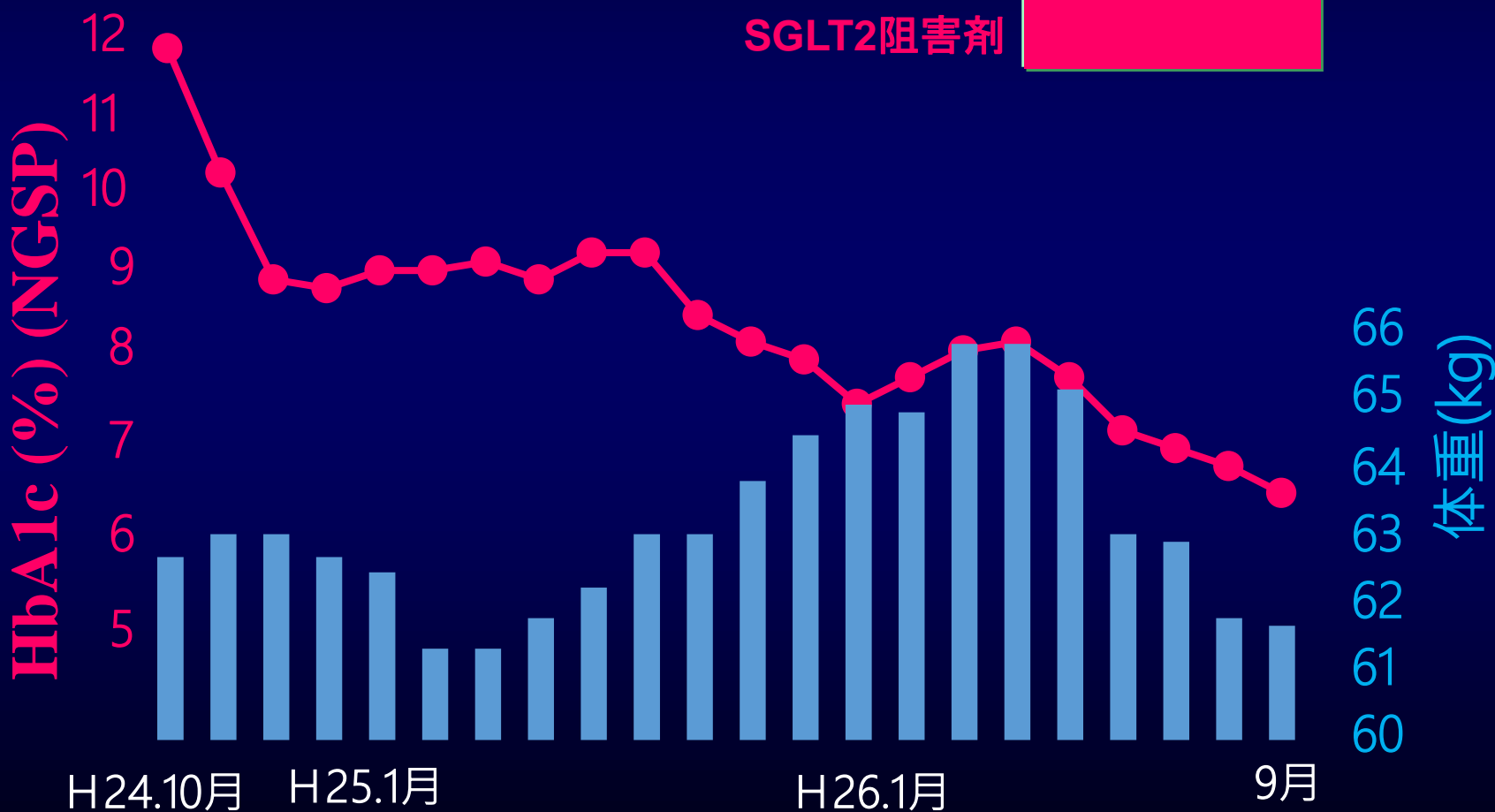
# Case 4 63歳女 BMI 28.8kg/m<sup>2</sup>, CPI 2.1 (高血糖時1 リオベル+SGLT2阻害剤併用例)

リオベル

グリメピリド

1mg

SGLT2阻害剤



## Case 4 の 要約

- HbA1c10%以上のコントロール不良例



- リオベル+SGLT2阻害剤併用

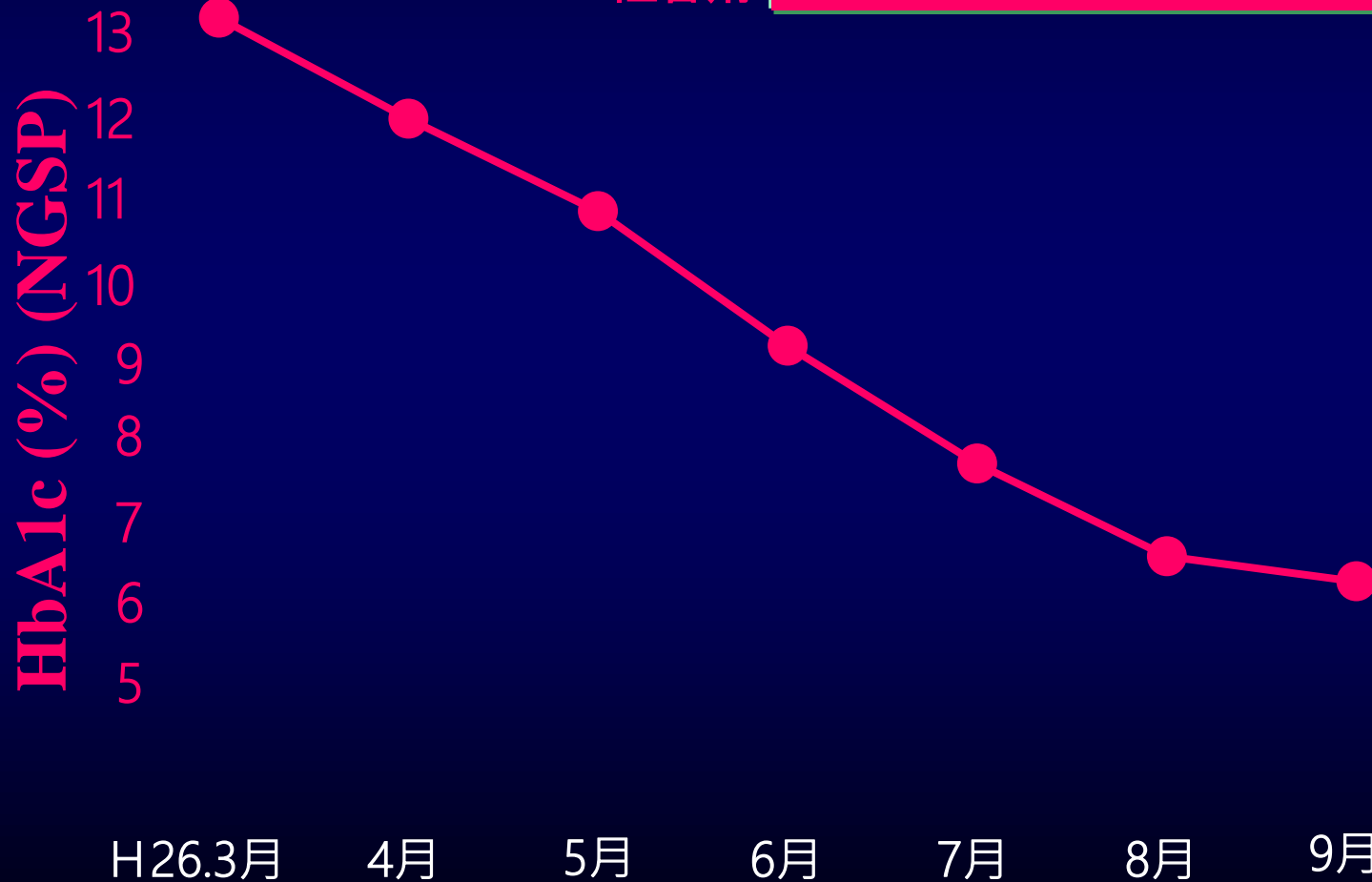


- HbA1c6%台に改善に成功

# Case 5 30歳男 BMI 32.0kg/m<sup>2</sup>, CPI 2.5 (高血糖時2 リオベル+SGLT2阻害剤併用例)

リオベル

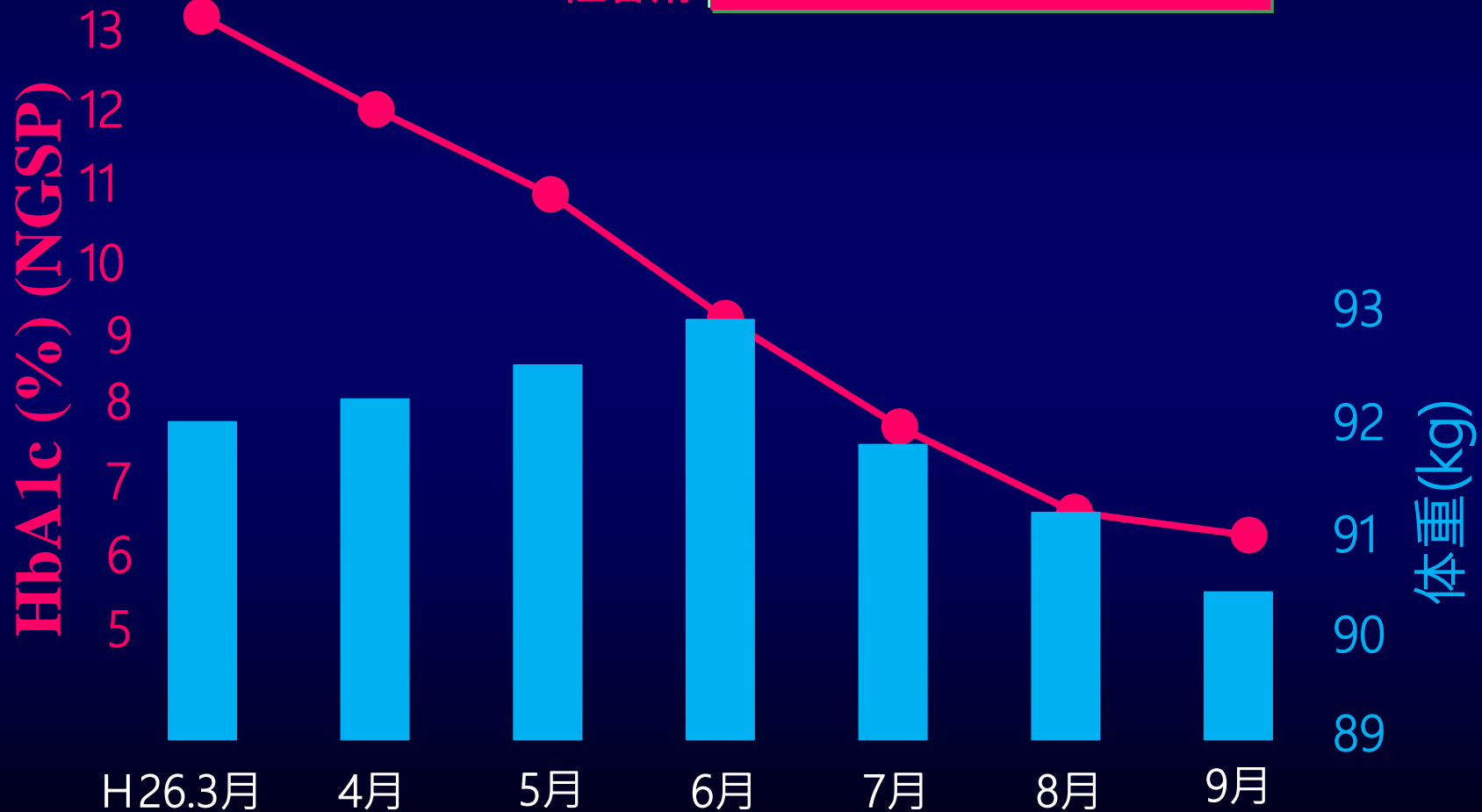
SGLT2阻害剤



# Case 5 30歳男 BMI 32.0kg/m<sup>2</sup>, CPI 2.5 (高血糖時2 リオベル+SGLT2阻害剤併用例)

リオベル

SGLT2阻害剤



## Case 5 の 要約

- HbA1c10%以上のコントロール不良例



- リオベル + SGLT2阻害剤併用



- HbA1c6%台に改善に成功



# Case 6 70歳女 BMI 23.9kg/m<sup>2</sup>, CPI 1.8 (インスリン+リオベル併用例)

インスリン

Lis25mix36単位

Lis50mix36単位

シタグリプチン

50mg

リオベル

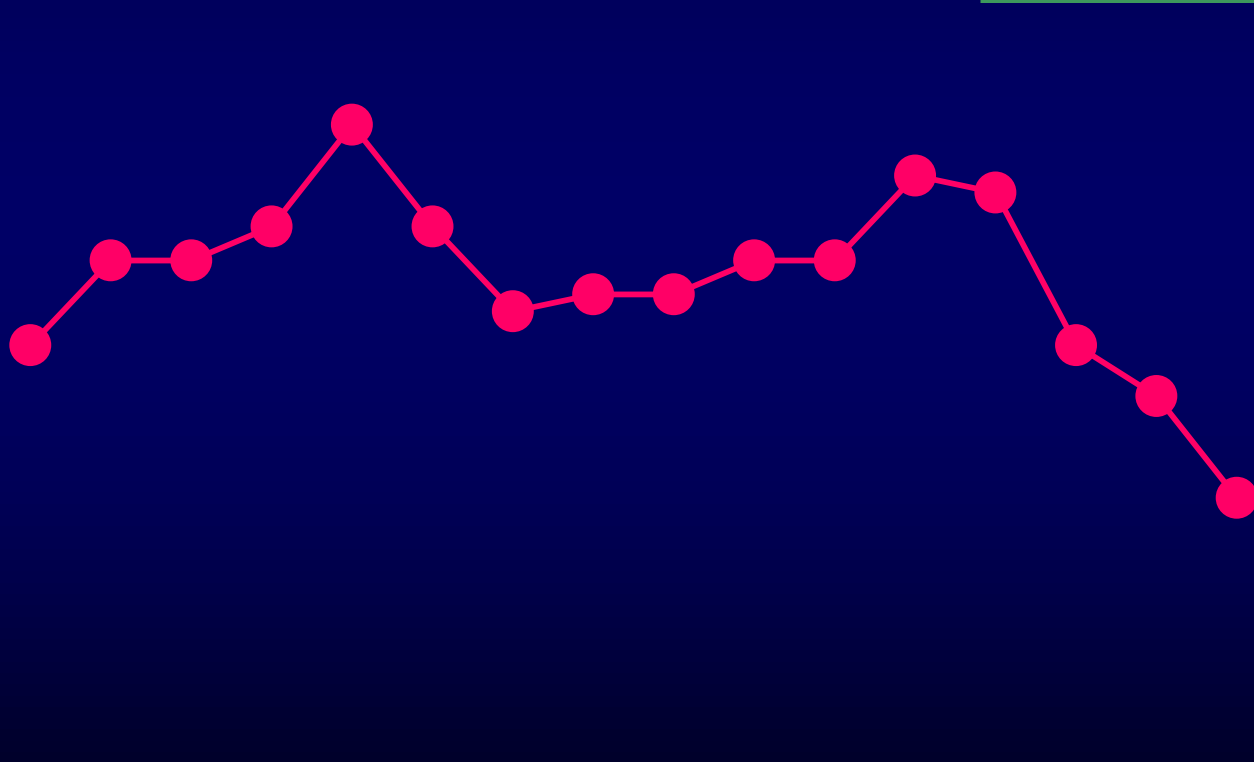
HbA1c (%) (NGSP)

9  
8  
7  
6  
5

H25.6月

H26.1月

9月



# Case 6 70歳女 BMI 23.9kg/m<sup>2</sup>, CPI 1.8 (インスリン+リオベル併用例)

インスリン

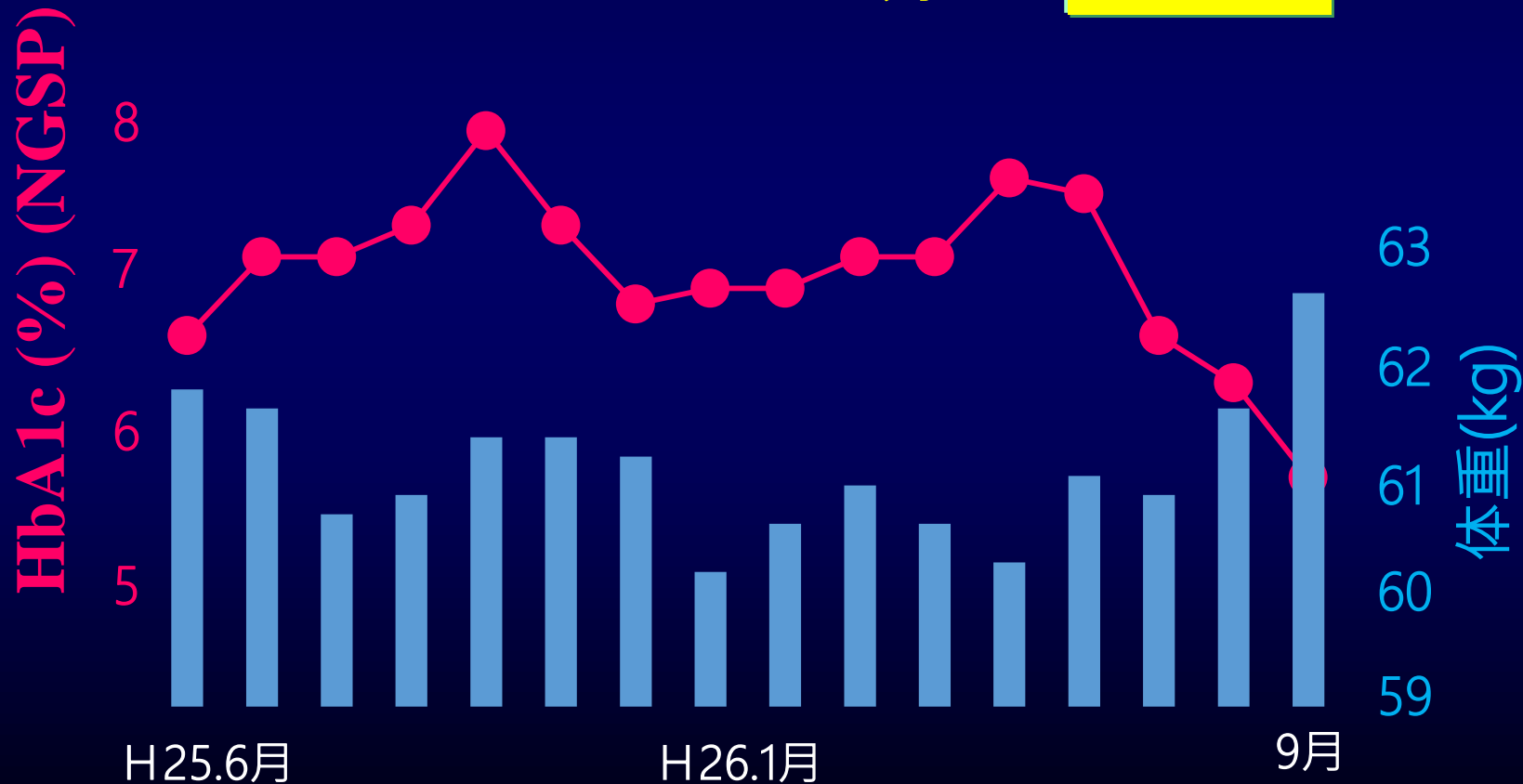
Lis25mix36単位

Lis50mix36単位

シタグリプチン

50mg

リオベル



## Case 6 の 要約

- インスリン治療 (BOT) にても糖尿病コントロール不

良例



- インスリン + リオベル



- HbA1c5%台に改善に成功

# Case 7 57歳男 BMI 28.3kg/m<sup>2</sup>, CPI 2.5 (インスリン離脱例(リオベル使用))

インスリン

デテミル20単位

リオベル

グリメピリド

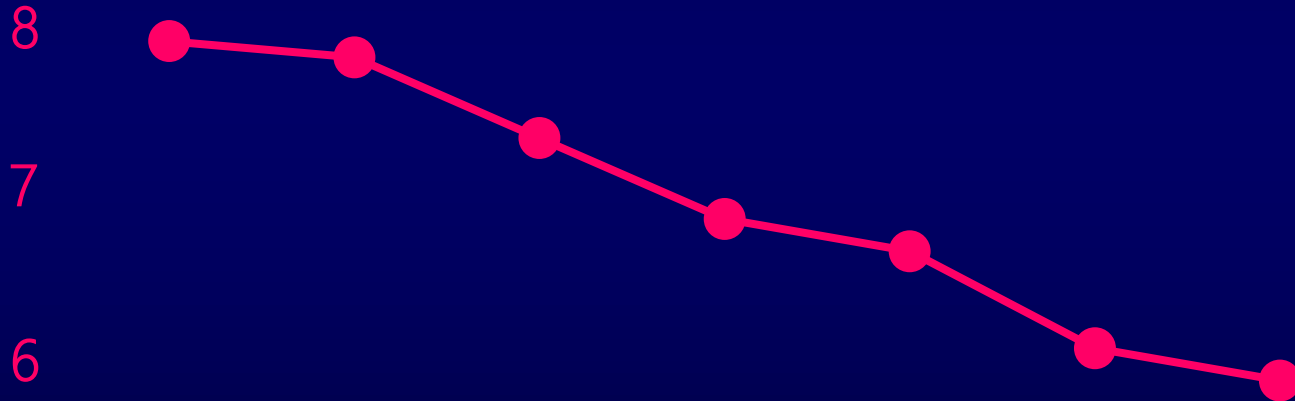
1mg

0.5mg

HbA1c (%) (NGSP)

8  
7  
6  
5

H26.3月 4月 5月 6月 7月 8月 9月



# Case 7 57歳男 BMI 28.3kg/m<sup>2</sup>, CPI 2.5 (インスリン離脱例(リオベル使用))

インスリン

デテミル20単位

リオベル

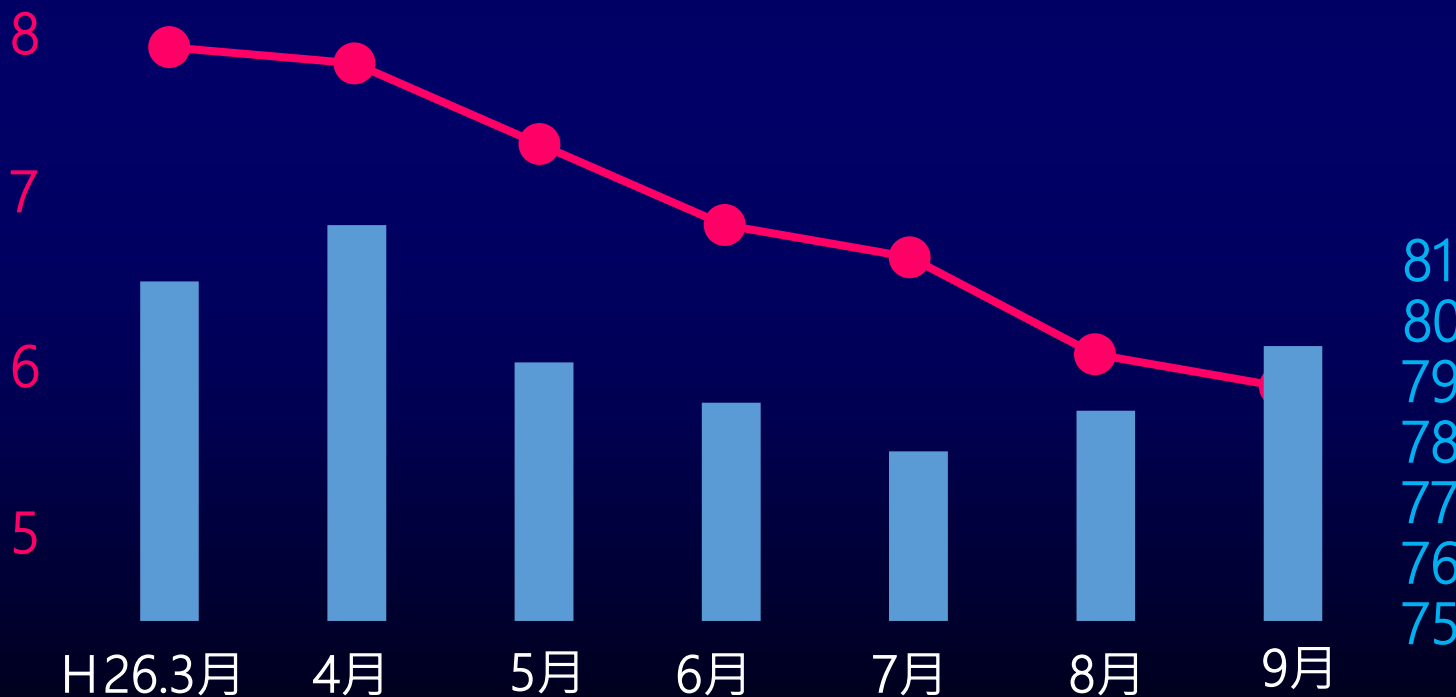
グリメピリド

1mg

0.5mg

HbA1c (%) (NGSP)

体重(kg)



## Case 7 の 要約

- インスリン治療 (BOT) にても糖尿病コントロール不十分



- リオベルを使用しイン↓リン離脱

- HbA1c5%台に改善に成功

# リオベルの効果的な使い方

DPP-4阻害薬で不十分例

ピオグリタゾンで不十分例

2次無効例での使用

メトホルミン不耐例での切り替え

高血糖時にSGLT2阻害薬との併用

インスリン治療で不十分例での併用

インスリン離脱目的での使用